

# Gysnau- weg 11

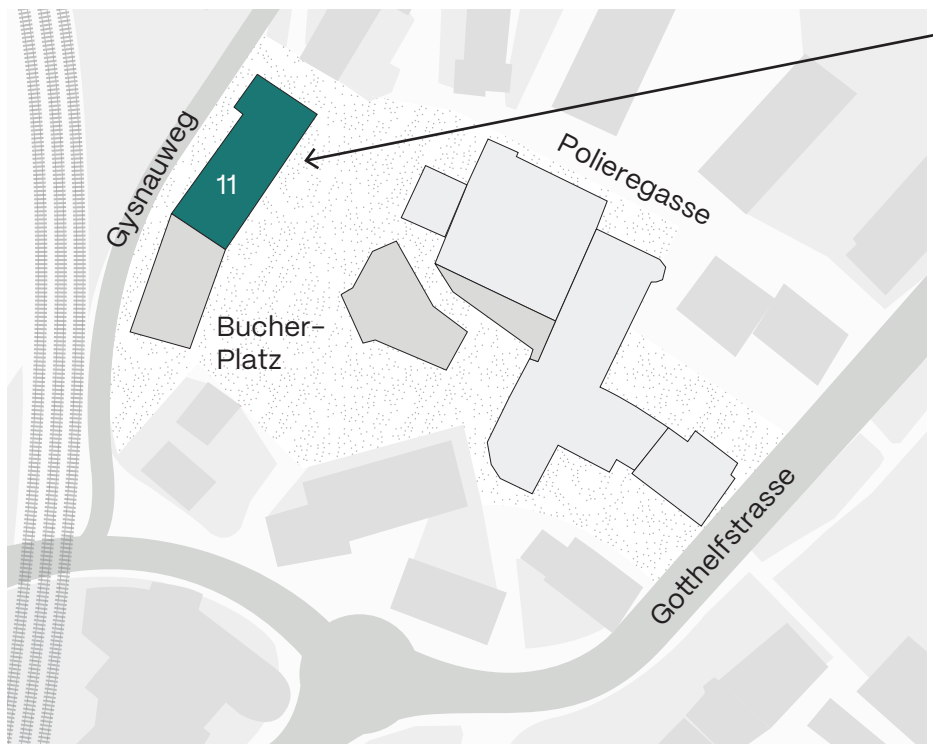


# Wohnen mit Eigentumsstandard

- Im bekannten und zentrumsnahen Bucher-Areal entsteht ein Mehrfamilienhaus mit 20 Wohnungen
- Die Wohnungen bestechen mit schlichter Ästhetik, hochwertigen Materialien und Geräten und ausgezeichneter Lage
- Es bestehen Mitgestaltungs- und Mitnutzungsmöglichkeiten im Arealverein und seiner Infrastruktur



# Das Bucher-Areal



Neubau  
ASARI Immobilien AG  
Gysnauweg 11

Das Bucher-Areal befindet sich wenige Gehminuten vom Hauptbahnhof Burgdorf und somit auch nahe an Einkaufsmöglichkeiten.

Der Bucher-Platz ist umgeben von Wohnbauten sowie dem heute anders genutzten ehemaligen Bucher-Fabrikgebäude, welches auch eine Kita beherbergt.

ASARI Immobilien AG, vertreten durch die TreuCons AG, vermietet 20 Wohnungen von 2½ bis 4½ Zimmer. Autoeinstellplätze können bei Bedarf dazu gemietet werden.

# Mietwohnungen im Eigentumsstandard

Durch den Vorraum mit Garderobe gelangen Sie in den Wohn-, Ess- und Küchenbereich — gross, hoch (2.67 m), flexibel möblierbar und mit Aussicht in den Garten, den Hof oder noch weiter, je nach Geschoss auf Stadtkirche und Schloss.

Alle Wohnungen verfügen über Eichenparkett.

Der Balkon ist ausladend luftig, die Nische bietet aber auch eine Rückzugsmöglichkeit.

Die Küche integriert sich in schlichtem Lichtgrau, ist mit einer Chromstahlabdeckung wie die Profis sie haben und hochwertigen V-Zug-Geräten ausgestattet und die Abluft geht nach draussen. Durch weisse Doppelschiebetüren oder Flügeltüren gelangen Sie in die Zimmer, die gross genug sind um nicht nur zu schlafen und einen Schrank hinein zu stellen, sondern auch um einen Arbeitsplatz einzurichten.

Die mit lichtgrauen Kacheln belegten Bäder mit anthrazitfarbenen Boden sind je nach Wohnung mit Badewanne, Dusche oder beiden ausgestattet, und haben z.T. Fenster. Ventilatoren sorgen automatisch für gute Luft und schalten auch bei übermässiger Feuchtigkeit ein.

In einem Einbauschränk (oder in vier Wohnungen im Reduit) ist der Waschturm, welcher aus qualitativ hochwertigen, sparsamen und leisen Geräten von Schulthess zusammen gestellt wurde.

Im Untergeschoss finden Sie ihr belüftetes Kellerabteil. Weiter steht ein Trocknungsraum mit Secomat zur Verfügung. Parkplätze gibt es für 10 Autos, und wer eine Wallbox installieren will findet eine Anschlussmöglichkeit am Parkplatz.



Als weiteres Plus sind Sie als Mitglied im Arealverein dabei, welcher die neu erstellten Gemeinschaftsräume und -einrichtungen des Bucher-Areals im Innen- und Aussenbereich verwaltet und unterhält: ein vielseitig nutzbarer Gemeinschaftsraum im Erdgeschoss mit ausgestatteter Küche und behindertengerechtem WC, ein Pflanzgarten mit gedecktem Aussenbereich und zahlreichen Hochbeeten, ein fest installierter Grill mit Ausschüttbecken zum rüsten, abwaschen, etc.

Es bestehen vielfältige Möglichkeiten in Begegnungsräumen. Die gemeinsame Ausgestaltung, Bewirtschaftung und Nutzung fördert ein Miteinander der Nachbarschaft. Durch Mitsprache, Mitbestimmung und aktive Mitgestaltung entsteht eine wertvolle Gemeinschaft, in welcher gemeinsam gekocht, genäht, gepflanzt, geschwätzt, gespielt oder was auch immer gemacht werden kann – aber nicht muss.

Der Arealverein finanziert sich über Mitgliederbeiträge von jährlich CHF 1.— pro m<sup>2</sup> Mietfläche. Diese Beiträge werden jeweils über die Heiz- und Nebenkostenabrechnung abgerechnet.

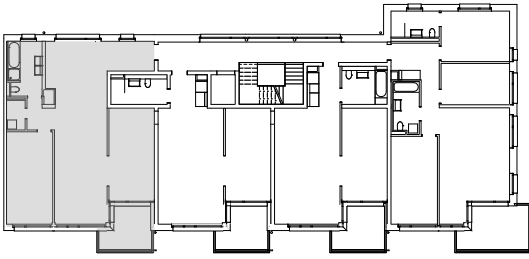


Erstbezug ab 1. April 2023

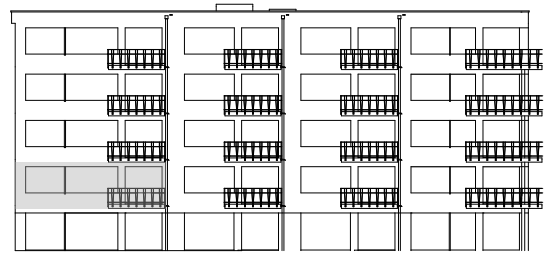
Kontakt:

TreuCons AG  
Weyermannsstrasse 28  
3008 Bern

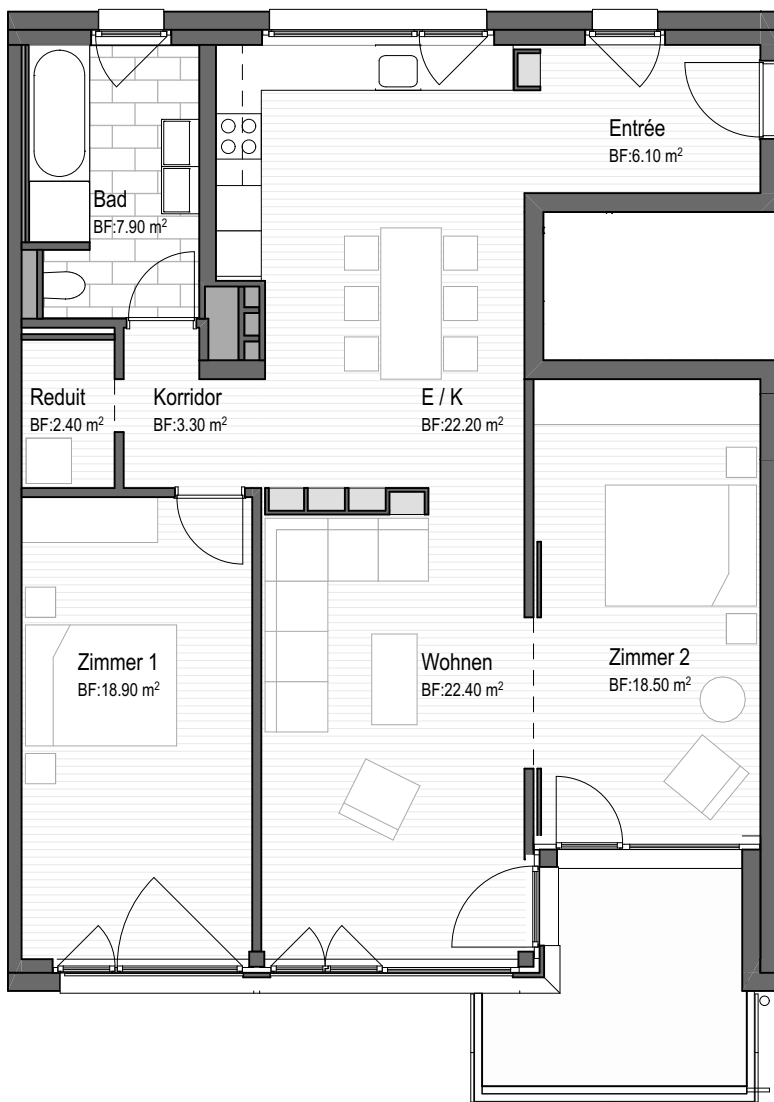
031 388 09 00  
[info@treucons.ch](mailto:info@treucons.ch)



Obergeschoss 1



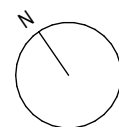
Süd - West - Ansicht



# B2 - 05

**Obergeschoss 1**  
**3.5- bis 4-**  
**Zimmerwohnung**

Netto:	101.5m <sup>2</sup>
Balkon:	10.2m <sup>2</sup>
Keller:	07.4m <sup>2</sup>



Flächenangaben rein netto (ohne Wandquerschnitte). Es ist deshalb möglich, dass sich in der Ausführung kleinere Änderungen ergeben können.